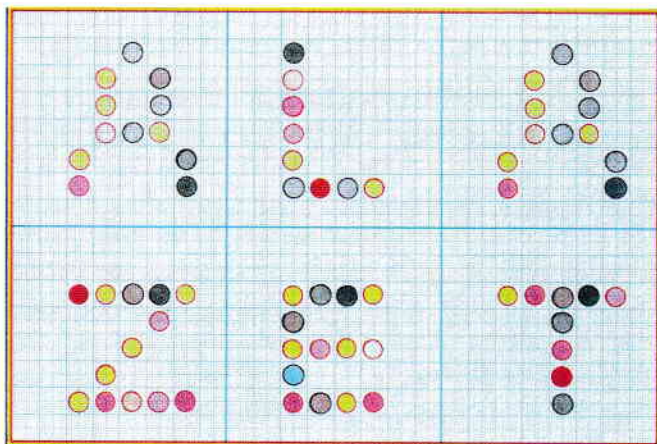
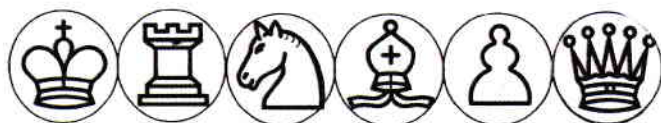


LBRIS

We know
books

FLORIN G. SAVA



Cu drag,

ALFABETUL ȘAHIST



Editura Arco Iris
Brașov, 2021

Șahul trebuie studiat cu pasiune, de la simplu la complex și, cu cât progresăm, beneficiem din ce în ce mai mult de calitățile sale de joc al inteligenței, îmbinare fericită între artă, sport și știință.

Născut din geometrie și numere, șahul dezvoltă operațiile gândirii (analiza, sinteza, comparația, generalizarea și abstractizarea), contribuie la dezvoltarea atenției, spiritului de observație, de ordine, a gustului estetic, a imaginației și creativității.

Fiecare studiu sau problemă de șah este un tablou viu, deoarece poate fi demonstrat și atunci piesele părăsesc locurile lor inițiale, se pun în mișcare, iar mișcarea înseamnă acțiune, înseamnă viață.

Realizând aceste opere de artă am avut permanent senzația, imposibil de reprodus, a emoției creatoare. Aceeași senzație, același sentiment vor avea și cititorii care vor rezolva singuri problemele din acest album. De aceea am dat soluțiile la sfârșitul cărții, apelând la ele numai pentru verificare și autocontrol.

În acest mod, dezlegătorul se relaxează și devine coautor al actului artistic, se uită pe sine ca persoană și se înalță spiritual în sfere ideale.

Pentru fiecare literă cu conținut șahist am realizat și câte o introducere poetică, în acord cu compozițiile din diagrame.

Cartea vă invită la studiu, inspiră încredere în forțele proprii și este stimulativă pentru a deveni autodidact.

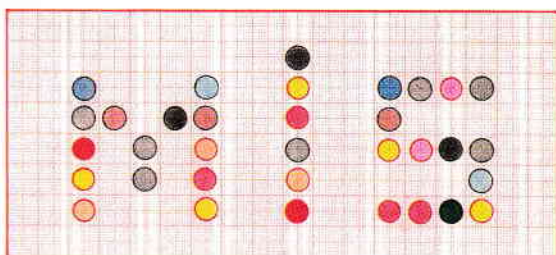
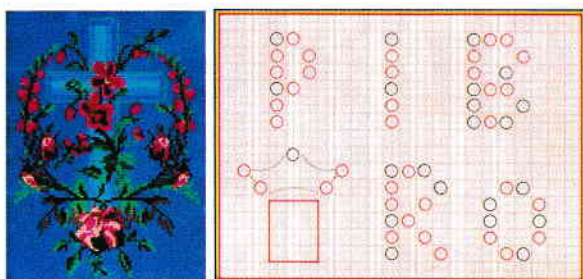
MAJUSCULELE șahiste propuse de mine se pot realiza și sub formă de tablouri pe suport canvas, personalizate cu inițialele numelor sau chiar cu numele întreg, se pot face reclame luminoase, fanioane, tricouri și alte produse personalizate.

Ca exemplu, prezint mai departe o schiță pentru un tablou complex, cu titlul "PIB.RO"

Prin tablourile cu literele "ALAZET" și "MIS", de pe coperta 1 și pagina 5, lansez ideea că piesele albe de pe tabla de șah se pot simboliza prin culori calde, iar cele negre în culori reci.

Asta pentru cei cu gusturi alese în șahul artistic.

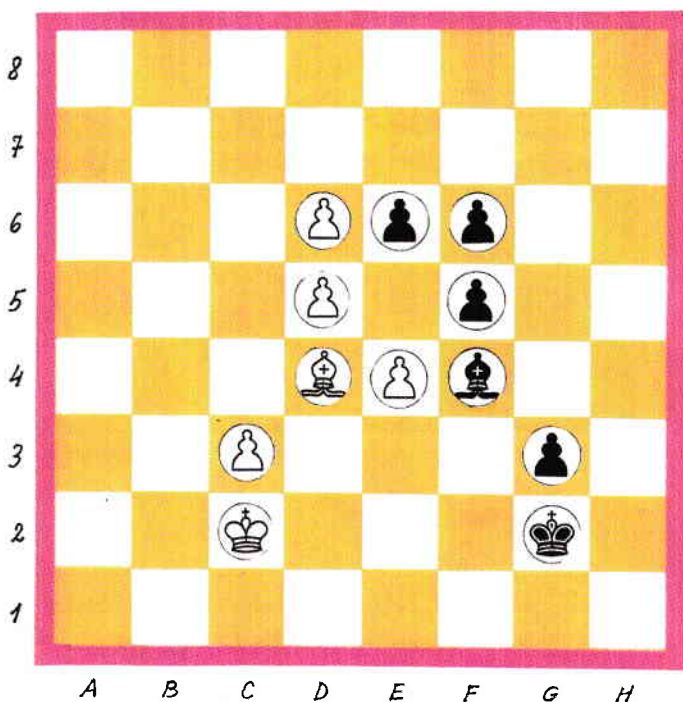
Vă doresc succes și o lectură cât mai plăcută!



Când litera **A** se-arată,
Pentru mine-nseamnă ARTĂ.
ALFABETUL vreau să fie
În deplină ARMONIE.



ALBUL MUTĂ ȘI CÂȘTIGĂ.

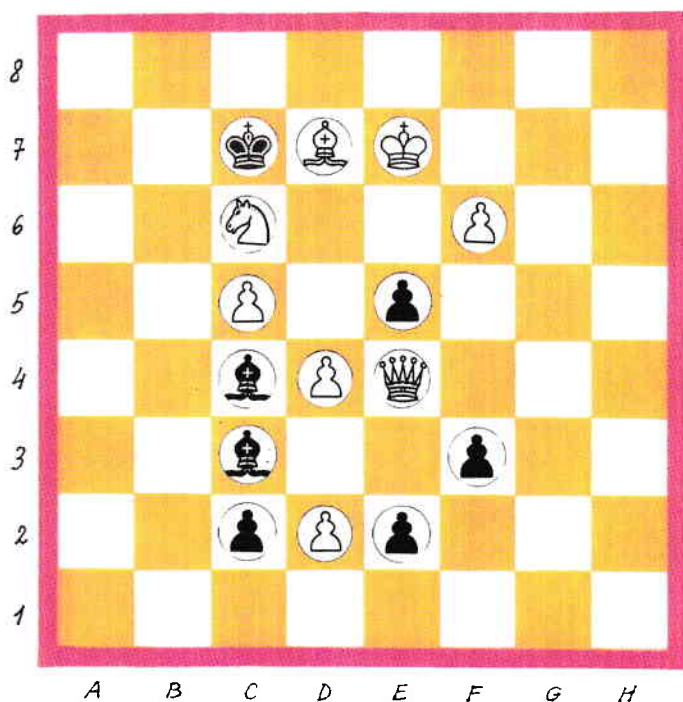


ARTĂ, AMONTE, ACADEMIE.

Faceți **BINE**, oameni buni,
Și lucrați cu **BUCURIE**,
Iar atunci când n-aveți treabă,
Stați la șah într-o zăbavă!

* 2x

ALBUL MUTĂ ȘI DĂ MAT ÎN DOUĂ MUTĂRI.



BUCURIE, BINEFACERE, BLÂNDEȚE.

Cine stăruie-n CREDINȚĂ

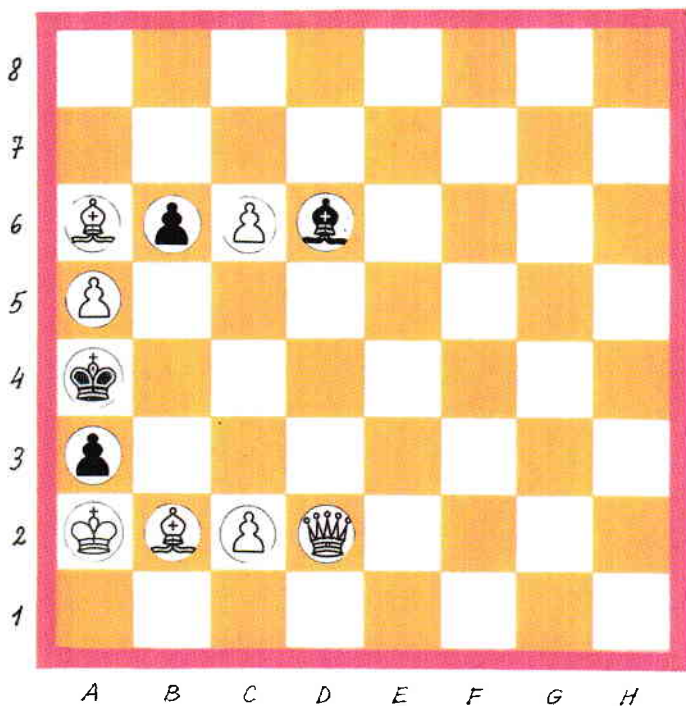
Va avea și biruință.

CARTEA este căpătâi

Pentru cei de locu'-ntâi.

* 2x

ALBUL MUTĂ ȘI DĂ MAT ÎN DOUĂ MUTĂRI.

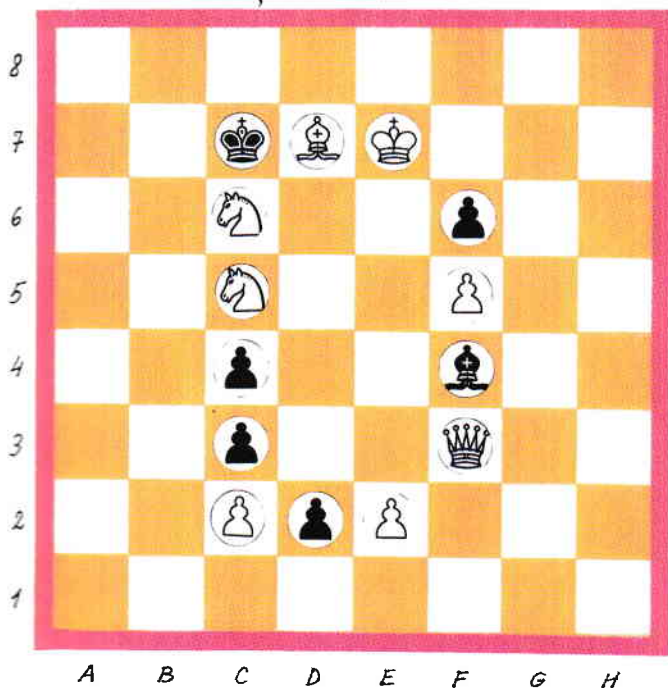


CREDINȚĂ, CREAȚIE, CULTURĂ.

Fiind artistic în formă
Și perfect în conținut,
Am îndeplinit o normă,
De DUMNEZEU susținut.
Ca să te convingi deplin,
Caută și "D" DIVIN! (pag. 46)

* 3x

ALBUL MUTĂ ȘI DĂ MAT ÎN TREI MUTĂRI.



DUMNEZEU, DRAGOSTE, DESĂVÂRȘIRE.